

Либерально-демократические ценности / Journal of liberal democratic values <https://liberal-journal.ru>

2024, №1, Том 8 / 2024, No 1, Vol 8 <https://liberal-journal.ru/issue-1-2024.html>

URL статьи: <https://liberal-journal.ru/PDF/04KLLD124.pdf>

Ссылка для цитирования этой статьи:

Соколова, П. А. Особенности фирменного стиля Арктических морских торговых портов России / П. А. Соколова, Ю. С. Тимин, Т. В. Сичкарь // Либерально-демократические ценности. — 2024. — Т. 8. — № 1. — URL: <https://liberal-journal.ru/PDF/04KLLD124.pdf>

For citation:

Sokolova P.A., Timit Yu.S., Sichkar T.V. Features of the corporate identity of the Arctic Commercial Sea Ports of Russia. *Journal of liberal democratic values*. 2024; 8(1): 04KLLD124. Available at: <https://liberal-journal.ru/PDF/04KLLD124.pdf>. (In Russ., abstract in Eng.)

УДК 7.05

Соколова Полина Андреевна

Университет мировых цивилизаций имени В.В. Жириновского, Москва, Россия
Студент факультета дизайна и цивилизационных коммуникаций
E-mail: radzeveljuk@mail.ru

Тимин Юрий Сергеевич

Университет мировых цивилизаций имени В.В. Жириновского, Москва, Россия
Студент факультета дизайна и цивилизационных коммуникаций
E-mail: yuri.timin@yandex.ru

Сичкарь Татьяна Валентиновна

Университет мировых цивилизаций имени В.В. Жириновского, Москва, Россия
Декан факультета дизайна и цивилизационных коммуникаций
Кандидат технических наук, доцент
E-mail: ditava1@mail.ru

Особенности фирменного стиля Арктических морских торговых портов России

Аннотация. В статье рассмотрены особенности фирменных стилей Арктических морских торговых портов России: АО «Мурманский морской торговый порт» и АО «Хатангский морской торговый порт». Проведен анализ логотипов с точки зрения символики, цветового и шрифтового решения, композиционной целостности. Установлены как общие элементы, так и кардинальные различия в логотипах морских портов. Установлено, что в качестве геометрического решения и основных символических элементов логотипов были выбраны стилизованные объекты, которые отражают профессиональные, географические и исторические аспекты морских торговых портов Арктического региона России. Цветовая гамма отражает климатическую специфику этого региона – белый, холодный синий и его оттенки. В качестве яркого акцента возможно использование в логотипе насыщенного теплого пятна. В ходе работы разработан алгоритм формирования фирменного стиля для открывающихся морских торговых портов в развивающемся Арктическом регионе России.

Ключевые слова: морской торговый порт; Арктика; фирменный стиль; логотип; символ; цветовая гамма

Морской порт – специально оборудованное место для стоянки, погрузки, разгрузки и ремонта судов [2]. По морскому энциклопедическому справочнику, термин «порт» произошёл от латинского слова «portus», что означает «входные ворота» [5].

Морской порт представляет собой участок берега с примыкающим водным районом, который естественно или искусственно защищён от волн. В порту располагается комплекс сооружений и перевалочных устройств для погрузки, разгрузки и обслуживания морских судов. Он является важным транспортным узлом, связывающим морские пути сообщения государства с внутренними транспортными системами. Морской торговый порт занимает третье место в России по грузообороту после железнодорожного и трубопроводного транспорта. Он выполняет функции производственно-хозяйственного объединения, обслуживающего суда на всех этапах их эксплуатации. Также порт оказывает услуги по перевалке генеральных, навалочных, контейнерных, продовольственных грузов, лесоматериалов, сырой нефти и нефтепродуктов [1, 6, 10].

Администрации осуществляют организационное, материально-техническое и финансовое обеспечение исполнения капитанами морских портов функций, а также обеспечивают готовность к проведению аварийно-спасательных работ и спасательных операций, безопасность мореплавания в морском порту и на подходах к нему [1].

Таким образом, морской порт является ключевым элементом морской инфраструктуры, обеспечивающим эффективное и безопасное функционирование международных торговых путей и обеспечивающим развитие экономики государства [1, 10].

Каждый морской порт, как и другой земной участок, имеет собственный фирменный стиль. Фирменный стиль территории – это конструкция из символов, создающих дополнительный смысл и значение территории. Символами являются знаки, вызывающие определённые ассоциации [11].

Д. Визгалов определяет фирменный стиль территории по следующим признакам:

- впечатление, которое производит территория;
- сумма материальных символических элементов, которые делают территорию уникальной;
- многомерный конструкт, который состоит из функциональных, эмоциональных и материальных элементов, совокупность которых создаёт уникальный набор ассоциаций с территорией [11].

В сфере создания фирменного стиля территории присутствует универсальная система уникальных признаков объектов, состоящая из наиболее воспроизводимых решений. Этими уникальными признаками являются:

- достопримечательности, архитектура;
- географические и экологические особенности территории;
- продукт, производимый на территории [11].

Территории стремятся сформировать собственный фирменный стиль с целью привлечения туристов, покупателей, специалистов и инвестиций [11].

Целью исследования является анализ особенностей фирменного стиля морских портов Арктики России. В качестве объекта исследования выбран фирменный стиль морских портов

Арктики России. Предметом исследования является символика, цветовое и шрифтовое решение, композиционная целостность логотипов морских торговых портов Арктики России.

Фирменный стиль Мурманского морского торгового порта

Мурманский морской торговый порт появился первого сентября 1915 года после того, как пароход Drott прибыл из Нью-Йорка с железнодорожными рельсами и достиг пристани. Благодаря строительству железной дороги к порту в 1916 году была основана город Мурманск.¹

В современном мире Мурманский морской торговый порт осуществляет такие виды деятельности, как:

- техническое накопление судовых и вагонных партий грузов;
- транспортно-экспедиторское обслуживание;
- погрузочно-разгрузочные работы.

В порт доставляются такие виды грузов, как уголь, железорудный концентрат, марганцевая руда, строительные материалы, металлолом, колёсная техника и легковые автомобили, грузы массой до 80 тонн.²



Рисунок 1. Фирменный логотип Мурманского морского торгового порта³

Для анализа были взяты один из вариантов логотипа Мурманского морского торгового порта. На официальном сайте компании размещён юбилейный логотип с лентой. Оба логотипа имеют одинаковую основу, поэтому был проанализирован и разобран на элементы логотип без ленты – официальный знак компании.

¹ История. АО «Мурманский морской торговый порт» // Мурманский морской торговый порт. URL: <http://portmurmansk.ru/ru/about/history/> (дата обращения: 01.03.2024).

² История. АО «Мурманский морской торговый порт» // Мурманский морской торговый порт. URL: <http://portmurmansk.ru/ru/about/history/> (дата обращения: 01.03.2024).

³ АО «Мурманский морской торговый порт» // Мурманский морской торговый порт. URL: <http://portmurmansk.ru/ru/about/history/> (дата обращения: 01.03.2024).

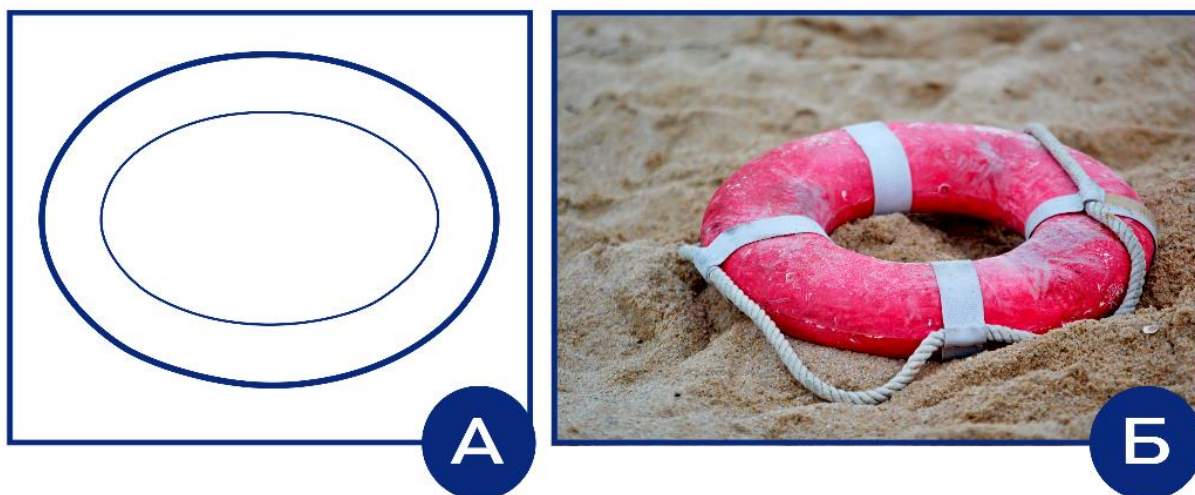


Рисунок 2. Символика Мурманского морского торгового порта – образ спасательного круга: а – символ на логотипе Мурманского морского торгового порта, б – спасательный круг⁴

Основа данного логотипа состоит из двух горизонтальных овалов, которые представляют собой спасательный круг. Это средство для оказания помощи является обязательным снаряжением на всех морских судах.

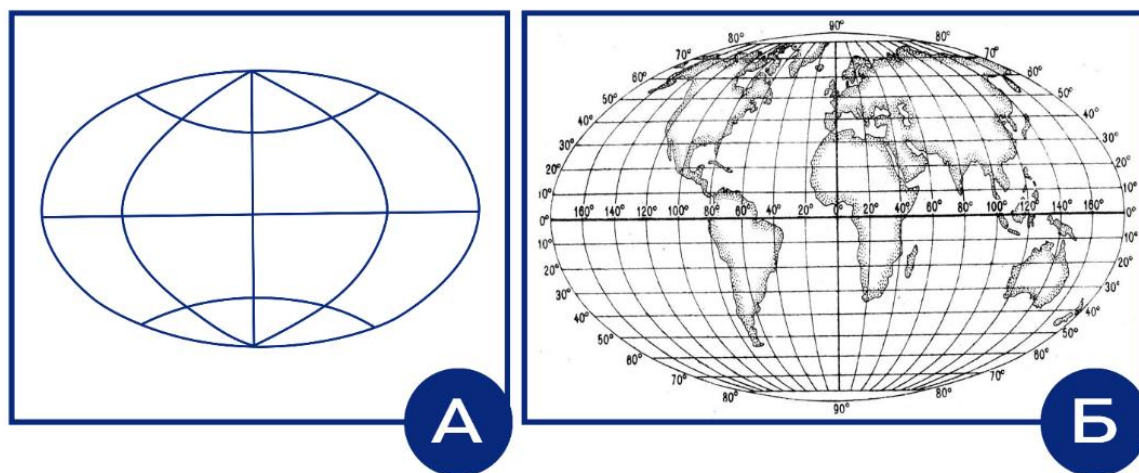


Рисунок 3. Символика Мурманского морского торгового порта – образ земного шара: а – символ на логотипе Мурманского морского торгового порта, б – карта с географическими координатами⁵

Внутренний овал с перекрёстными линиями, вертикальными и горизонтальными дугами символизируют земной шар, который означает что перевозки по морю осуществляются по всему миру.

⁴ Structure sea beach // PIXY.ORG. URL: <https://pixy.org/6038699/> (дата обращения: 01.03.2024).

⁵ Magmaps ru карта с географическими координатами // Фотобанк от TripTonkosti. URL: <https://triptonkosti.ru/26-foto/magmaps-ru-karta-s-geograficheskimi-koordinatami.html> (дата обращения: 01.03.2024).

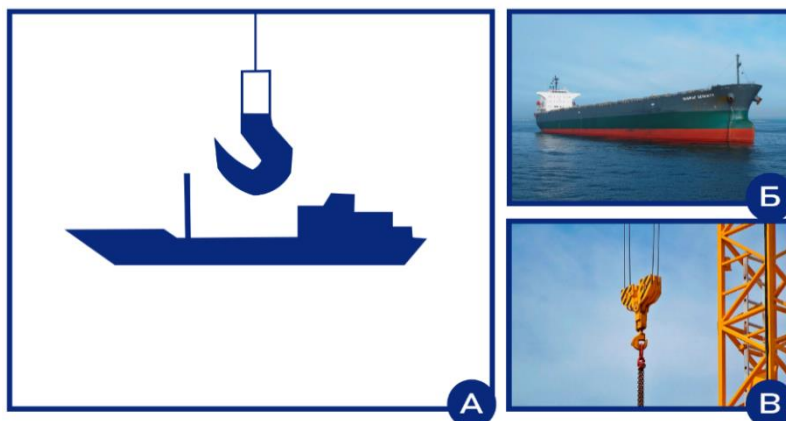


Рисунок 4. Символика Мурманского морского торгового порта – образ грузового судна:
а – символ на логотипе Мурманского морского торгового порта,
б – корабль сухогруз *Sunrise Serenity*⁶,
в – крюк грузоподъемного крана⁷

Кроме спасательного круга, на эмблеме присутствует ещё один символ, относящийся к морской тематике – корабль. Вместе с крюком грузоподъемного крана этот символ приобретает более конкретный смысл с точки зрения визуальной коммуникации: судно и крюк означают место перевозки, погрузки и разгрузки грузов.



Рисунок 5. Символика Мурманского морского торгового порта – образ северного сияния:
а – символ на логотипе Мурманского морского торгового порта,
б – северное сияние в Териберке⁸

На логотипе также присутствует символ, ассоциирующийся с тематикой севера – северное сияние из ритмичного ряда линий. Данный символ даёт представление о местонахождении порта, а именно в заполярном районе страны.

⁶ Корабль сухогруз // derelik.club. URL: <https://derelik.club/3244-korabl-suhogruz.html> (дата обращения: 01.03.2024).

⁷ Our Products // Atlas Chains. URL: <https://atlaschains.com.au/products/> (дата обращения: 01.03.2024).

⁸ Териберка // like me trip. URL: <https://likemetrip.ru/teriberka> (дата обращения: 01.03.2024).

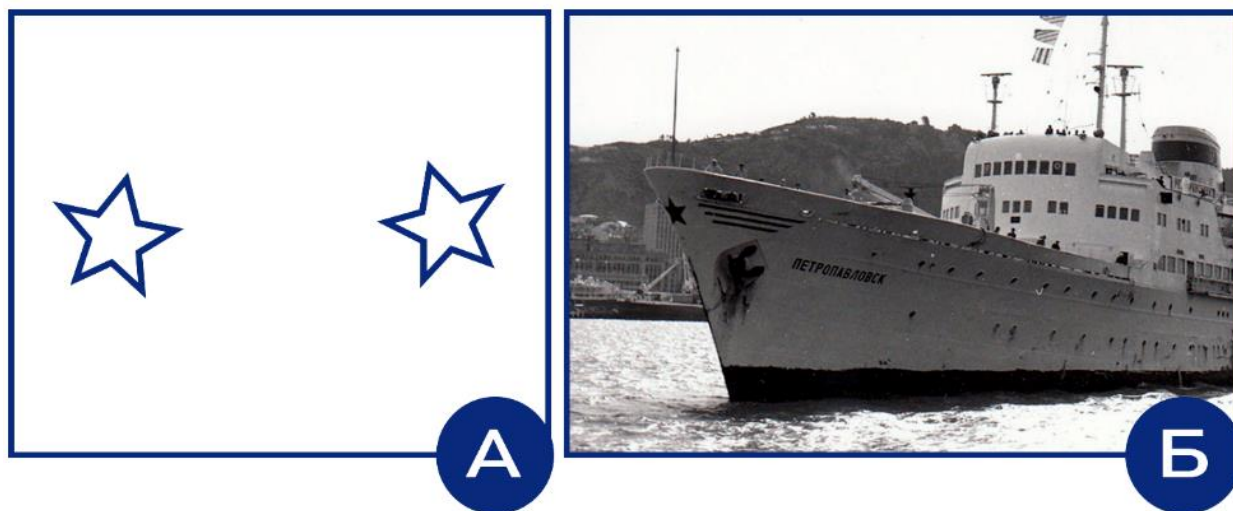


Рисунок 6. Символика Мурманского морского торгового порта – образ звёзд:
а – символ на логотипе Мурманского морского торгового порта, б – камчатский теплоход
Петропавловск⁹

Две звезды во внутреннем пространстве между овалами являются символом советского наследия морского торгового порта. Данный символ начал использоваться в морском флоте с 1917 года; звезда означала единство красного флота и армии и использовалась в качестве отличительного знака кораблей¹⁰.

Таким образом, присутствующие на эмблеме символы отражают профессиональные, исторические и географические особенности Мурманского морского порта. Услуга Мурманского морского торгового порта отображена в таких символах, как земной шар, крюк и морское судно, которые означают, что морской торговый порт сотрудничает с торговыми судами по всему миру и осуществляет погрузки и разгрузку контейнеров. Географические особенности расположения морского торгового порта переданы с помощью одного символа – северное сияние. Это природное явление наблюдается преимущественно в высоких широтах обоих полушарий Земли. Из этого можно сделать вывод, что торговый порт находится в Арктической зоне России [3].

Уделяя внимание используемым цветам, можно выделить два основных цвета на логотипе: белый и тёмно-синий. Белый относится к ахроматической категории цветов и является нейтральным. Он ассоциируется с чистотой и подавляет раздражение. Синий цвет с точки зрения психологического аспекта подавляет раздражение и ассоциируется со спокойствием, холодом и снегом. Синий также подчёркивает дистанцию, визуально отдаляется. Его тёмный оттенок также ассоциируется ночью и глубиной. Сочетание белого и синего – естественная цветовая гамма, встречающаяся в природе. Она ассоциируется с чистотой и холодом [2, 4, 8].

С точки зрения колористики, доминирующим цветом на логотипе является тёмно-синий, в то время как белый выполняет роль нейтрального фона. Таким образом, тёмно-синий цвет составляет монохромное гармоническое сочетание [8, с. 54–56].

⁹ Пароход Советский Союз // derelik.club. URL: <https://derelik.club/3648-parohod-sovetskij-sojuz.html> (дата обращения: 01.03.2024).

¹⁰ Красные звезды и Красный флот // Геральдика.ру. URL: <https://sovet.geraldika.ru/article/1965> (дата обращения: 01.03.2024).

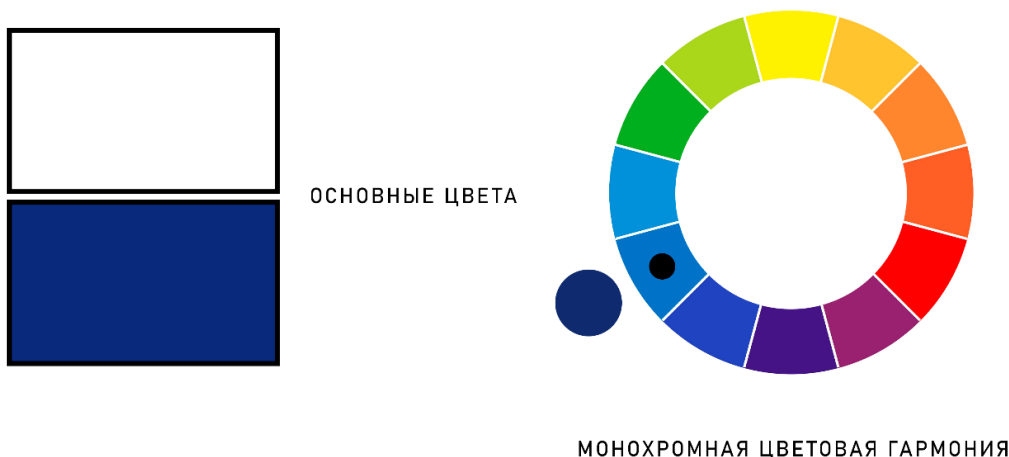


Рисунок 7. *Использованные в логотипе Мурманского морского торгового порта цвета и схемы цветовой гармонии в соответствии с цветовой гармонией Иттена.*
Рисунок авторов

Из вышеописанного можно прийти к выводу, что с помощью холодных цветов подчёркивается связь логотипа морского порта с Арктикой. Основная цветовая гамма монохромна. Это обусловлено тем, что море, небо, лёд и снег связаны именно с синим цветом. Кроме того, тёмно-синий ассоциируется с полярной ночью и морской глубиной.



Рисунок 8. *Стиль оформления шрифта на логотипе Мурманского морского торгового порта*

Шрифт – один из наиболее важных компонентов в дизайне логотипов. Он используется в разработке идентификационного стиля компании. Стиль оформления шрифта на логотипе Мурманского морского торгового порта относится к круговому. Таким образом, он подчёркивает форму эмблемы. Шрифт относится к одной из 4 основных групп – к гротескам, так как в нём отсутствуют засечки, и вся форма сведена к каркасу. Таким образом, что гротеск сочетает в себе простоту, удобство восприятия и низкую зрительную нагрузку. Полужирный и жирный гротеск увеличенного кегля выполняет роль композиционного акцента и отлично воспринимается глазом на расстоянии¹¹ [6, 9].

¹¹ Виды шрифтов: как выбрать лучший вариант для дизайна // Блог Яндекс Практикума. URL: <https://practicum.yandex.ru/blog/vidy-shriftov-v-dizaine/> (дата обращения: 01.03.2024).

Проанализировав логотип, можно прийти к выводу, что через его символы отражена профессиональная деятельность и географические особенности территории Мурманского морского торгового порта. Профессиональная деятельность показана через изображения, относящиеся к морской тематике: корабль, крюк грузоподъемного крана и спасательный круг. Символ северного сияния означает, что морской торговый порт находится в Арктической зоне. Также монохромная холодная гамма подчёркивает связь логотипа с Арктикой и морем.

Фирменный стиль Хатангского морского торгового порта

Хатангский морской торговый порт был основан в 1936 году. Это единственная компания, владеющая собственным арктическим флотом и флотом для работы на малых глубинах и арктических реках¹².

Порт находится в самом центре Северного морского пути Красноярского края, что позволяет максимально эффективно осуществлять выгрузки собственного крупнотоннажного флота и дальнейшую доставку в пункты назначения по рекам с малыми глубинами. Хатангский морской торговый порт играет важную роль в программах северного завоза, в освоении минеральных ресурсов арктической зоны и побережье Российской Федерации¹³.

Основной деятельностью Хатангского морского торгового порта является транспортировка грузов по Северному морскому пути в районы Крайнего Севера, а также Дальнего Востока.

Судами компании доставляется:

- топливо;
- продовольственные и промышленные товары;
- механизмы;
- оборудование;
- автотранспорт¹⁴.



Рисунок 9. Фирменный логотип Хатангского морского торгового порта¹⁵

¹² Главная страница // Хатангский морской торговый порт. URL: <http://www.hatanga.su/> (дата обращения: 01.03.2024).

¹³ Хатангский Морской Торговый Порт // Река Море. URL: <https://rekamore.su/employer/hatangskij-morskoj-torgovyj-port/> (дата обращения: 01.03.2024).

¹⁴ Главная страница // Хатангский морской торговый порт. URL: <http://www.hatanga.su/> (дата обращения: 01.03.2024).

¹⁵ Главная страница // Хатангский морской торговый порт. URL: <http://www.hatanga.su/> (дата обращения: 01.03.2024).

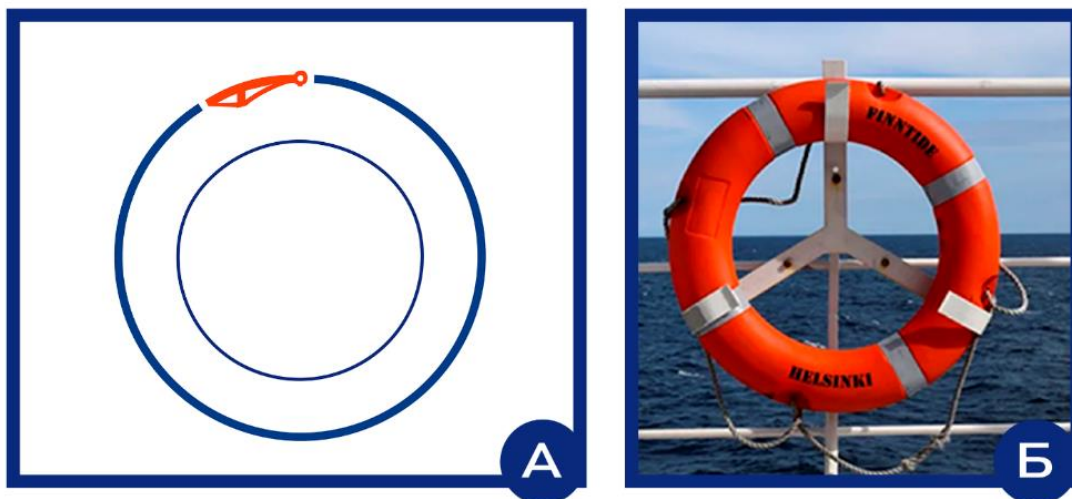


Рисунок 10. Символика Хатангского морского торгового порта – образ спасательного круга: а – символ на логотипе морского торгового порта, б – спасательный круг на палубе¹⁶

Основой логотипа Хатангского морского торгового порта является внешний контур круга, который замыкает стрела грузового крана. Этот контур, окружающий планету, символизирует спасательный круг, который ассоциируется с защитой и помощью в развитии Арктической зоны.

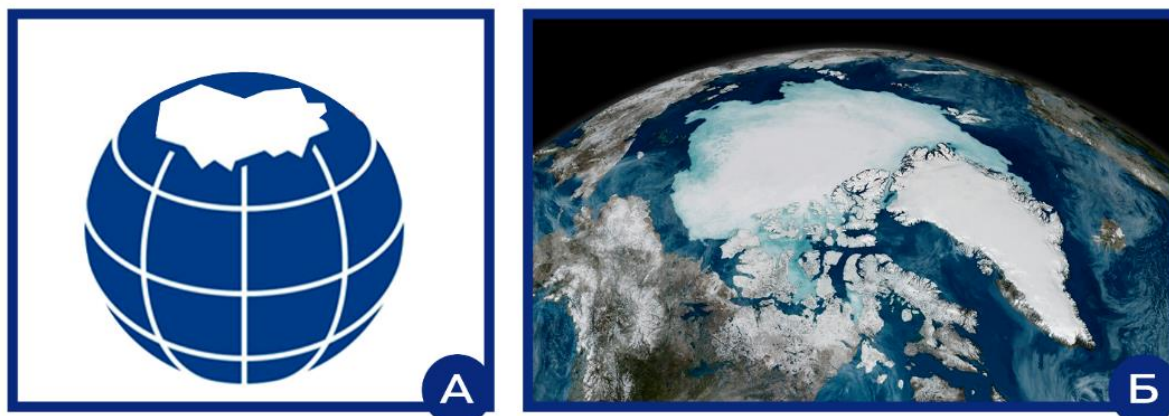


Рисунок 11. Символика Хатангского морского торгового порта – образ Арктики: а – символ на логотипе Хатангского морского торгового порта, б – компьютерная модель вида на Арктику из космоса¹⁷

Внутри круга расположен земной шар с меридианами и параллелями. Белая фигура с ломанными линиями в верхней части Земли – это символ, относящийся к тематике севера – Арктики. Вместе эти символы означают Арктическую зону как географическое расположение морского торгового порта и зону деятельности его флота.

¹⁶ Бесплатные изображения: океан, лодки, вода, водный транспорт, море, буй, корабль // PIXNIO. URL: <https://clck.ru/36unET> (дата обращения: 01.03.2024).

¹⁷ Карта Антарктиды со спутника высокого разрешения // Фотобанк от TripTonkosti. URL: <https://triptonkosti.ru/30-foto/karta-antarktidy-so-sputnika-vysokogo-razresheniya.html> (дата обращения: 01.03.2024).



Рисунок 12. Символика Хатангского морского торгового порта – образ грузового судна и груза: а – символ на логотипе Хатангского морского торгового порта, б – компьютерная модель вида на Арктику из космоса¹⁸, в – морской контейнер¹⁹

Также, кроме спасательного круга, который является одним из обязательных средств на любом корабле, к тематике моря относится арктический флот. В совокупности с такими символами, как грузовой кран и контейнер, предназначение судна приобретает логистическое направление с точки зрения визуального языка: все эти символы обозначают морской торговый порт, который обеспечивает и организует перевозки грузов²⁰.

Из этого можно сделать вывод, что в данном логотипе через такие символы, как корабль, грузовой кран с контейнером и Арктическая зона, визуализированы и отражены географические и профессиональные аспекты Хатангского морского торгового порта. Услуги отражены в символах морской тематики: корабля, морского контейнера и спасательного круга. Географическое расположение порта передано через символ земного шара и символ, относящийся к северной тематике, – Арктику.

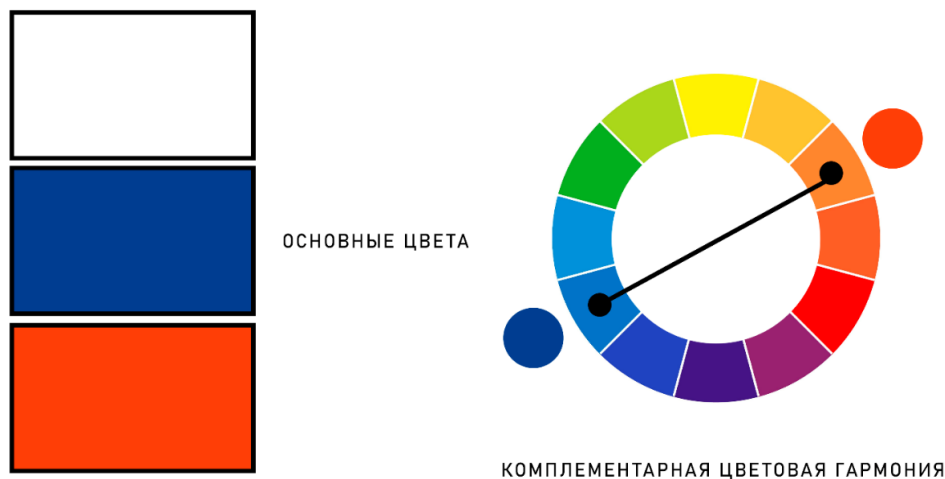


Рисунок 13. Используемые в логотипе Хатангского морского торгового порта цвета и схемы цветовой гармонии в соответствии с цветовой гармонией Иттена.
Рисунок авторов

¹⁸ Фотография // Pxhere. URL: <https://pxhere.com/ru/photo/498542> (дата обращения: 01.03.2024).

¹⁹ Морской контейнер 40 футов // Heavy Box. URL: <https://heavybox.ru/blog/40futov> (дата обращения: 01.03.2024).

²⁰ Медиа Материалы. Руководство по использованию логотипа // Российский союз молодежи. URL: <https://ruy.ru/docs/media/> (дата обращения: 01.03.2024).

Можно выделить три основных цвета на логотипе: тёмно-синий, белый и оранжевый. Белый относится к ахроматической категории цветов и вызывает ассоциацию, связанную с чистотой. Синий цвет с точки зрения психологии подавляет напряжение и действует на человека успокаивающе. Также синий цвет, смешанный с чёрным, ассоциируется с ночью, спокойствием и глубиной. Оранжевый цвет ассоциируется с теплом и уютом, этот цвет стимулирует нервную систему и повышает кровяное давление.

С точки зрения колористики, синий и оранжевый расположены друг напротив друга в цветовом круге Иттена, таким образом эти цвета образуют комплементарную цветовую гармонию.

Можно сделать вывод, что основная цветовая гамма состоит из контрастных цветов и подчёркивает связь логотипа с арктической и морской тематикой. Присутствующий в нём тёмно-синий и белый цвет ассоциируется с холодом, льдом и снегом, также тёмно-синий вызывает ассоциации, связанные с глубиной. Оранжевый как тёплый цвет контрастирует с холодной гаммой и разделяет логотип на два плана. Оранжевый корабль с контейнером визуально выходит на первый план, в то же время синий цвет, наоборот, отодвигается на задний план. Таким образом, логотип приобретает объёмность, создаётся ощущение перспективного искажения как при виде сверху²¹.



Рисунок 14. *Стиль оформления шрифта на логотипе Хатангского морского торгового порта*

Уделяя внимание шрифту, можно отметить стиль его оформления. Это круговой шрифт, который подчёркивает круглую форму эмблемы. Шрифт без засечек, чья форма сведена к каркасу, относится к группе гротесков. Такие шрифты обеспечивают лёгкость и удобство восприятия информации. Также удобочитаемость повышает укрупнённый кегель [2, 7, 9].

Таким образом, проанализировав данный логотип, можно сделать вывод, что в его символах отражены географические и профессиональные особенности Хатангского морского торгового порта. Присутствующий на логотипе яркий оранжевый цвет на фоне синего и белого привлекает внимание. Так как этим цветом выделены контейнер, корабль и кран, можно сделать вывод, что акцент в логотипе сделан на услугах порта. Использование холодной цветовой гаммы подчёркивает связь логотипа с Арктикой и морской тематикой.

²¹ Красный цвет в психологии // Столичный институт профессионального образования. URL: https://ippt.ru/biblioteka/stati_po_psihologii/psihologiya_tvorchestva_artterapiya/krasnyj_cvet_v_psihologii/?ysclid=lo_zuucytsc185205774 (дата обращения: 01.03.2024).

Особенности фирменных стилей морских арктических портов

Проведённый сравнительный анализ Мурманского и Хатангского морских торговых портов показал наличие в фирменных стилях, как общих элементов, так и кардинальных различий. Рассмотренные элементы в совокупности создают компаниям свою индивидуальность, которые можно использовать, как и в онлайн среде (сайты, социальные сети), так и в оффлайн среде (внутреннее и внешнее оформление интерьера организации, униформа сотрудников, сувенирная продукция) [7].

Общие элементы фирменных стилей:

- Во многом композиция из символов обоих логотипов схожа между собой: земной шар, заключённый внутри спасательного круга.
- На логотипах в качестве символов были использованы схожие элементы идентификации по географии и профессии: спасательный круг, земной шар, грузоподъёмный кран и корабль.
- Логотипы объединяет холодная цветовая гамма: тёмно-синий и белый цвет, которые обозначают воду, лёд и снег.
- Стили оформления шрифта и группы шрифтов у обоих логотипов идентичны. Круговой шрифт подчёркивает круглую форму логотипов, крупный гротеск хорошо виден на расстоянии и легко читаем.

Различия в фирменных стилях:

- Расположение корабля на фоне земного шара на обоих логотипах отличается, также различается и смысл визуальных элементов. В случае логотипа Мурманского морского торгового порта корабль размещён по центру земного шара. Это означает, что морской торговый порт связан торговыми отношениями со всем миром, а на логотипе Хатангского морского торгового порта корабль размещён в верхней части земного шара. Из этого можно сделать вывод, что работа порта осуществляется исключительно в Арктической зоне.
- На логотипе Хатангского морского торгового порта присутствует ещё один символ, обозначающий деятельность порта, – контейнер с грузом.
- Символы, обозначающее географическое положение портов, у логотипов также отличаются. На логотипе Мурманского морского торгового порта символом, относящимся к тематике Арктики, является северное сияние, у Хатангского порта – сама Арктика.
- Также можно уделить внимание тому, как выполнены символы. В логотипе Мурманского морского торгового порта, за исключением корабля и крюка, важную роль играет линия; в логотипе Хатангского морского торгового порта – силуэт.
- В цветовой гамме Хатангского морского порта присутствует цвет комплементарный синему – оранжевый. Элементы логотипа, выполненные в этой тёплой гамме, хорошо выделяются на фоне холодных цветов и визуально приближают элементы.

Выводы

Таким образом, проанализировав два фирменных стиля морских торговых портов, был выявлен общий алгоритм их разработки:

- символы, визуализирующие профессиональную деятельность, географическое расположение, исторические особенности;
- цветовая гамма, которая ассоциируется с климатическими или географическими особенностями территории;
- элементы шрифтов с учётом общего композиционного решения.

Используя одни и те же символы, цветовую гамму, элементы шрифта, можно создавать разные композиционные решения, каждый вариант из которых может иметь новый смысл. Основываясь на представленном алгоритме разработки логотипов, можно создать фирменный стиль для будущих Арктических морских портов России.

ЛИТЕРАТУРА

1. Вязмитинова, С. А. Администрация морского порта Новороссийска, проблемы при осуществлении функций / С. А. Вязмитинова // Актуальные проблемы гуманитарных и естественных наук. — 2019. — № 7. — С. 66–69. — EDN CZBNUM.
2. Голубкова Е. Н., Мартынцева Ю. Психологическое воздействие света, цвета, формы и корпоративной символики на восприятие рекламного продукта // Маркетинг в России и за рубежом. — 2005. — № 4. — URL: <https://dis.ru/library/528/25591/> (дата обращения 06.12.2023).
3. Заннатов, Н.Н. Физика полярных сияний / Н. Н. Заннатов, А. С. Осина, Е. А. Аксенова, М. С. Крысин // Достижения науки и образования. — 2017. — № 3(16). — С. 51–52. — EDN YGCUMP.
4. Иттен И. Искусство цвета / Иоханнес Иттен; [пер. с нем. Л. Монаховой]. — 4-е изд. — Москва: Д. Аронов, 2007. — 94 с.
5. Лахман, В. Сравнительно-правовой анализ обычаев и обязательных постановлений портов: Архангельский морской порт, Анадырский морской порт, Владивостокский морской порт / В. Лахман // Океанский менеджмент. — 2018. — № 1(2). — С. 70–87. — EDN XWLSMH.
6. Наумова С. В. Шрифт в мультимедийной среде : Учебник / С. В. Наумова, П. М. Наумова, М. Н. Наумов. — Екатеринбург: Уральский государственный архитектурно-художественный университет, 2023. — 428 с. — ISBN 978-5-7408-0270-1. — EDN CVJWUY.
7. Пархалова, В. В. Фирменный стиль как идентификатор коммерческой организации / В. В. Пархалова, Т. В. Сичкарь // Либерально-демократические ценности. — 2021. — Т. 5. — № 1. — URL: <https://liberal-journal.ru/PDF/06KLLD121.pdf> (дата обращения 11.03.2024).
8. Рац А.П. Основы цветоведения и колористики: цвет в живописи, архитектуре и дизайне: курс лекций / Рац А.П. — Москва: МГСУ, 2014. — 130 с.
9. Рыжанкова А. С. Анатомия буквы: анализ названий элементов / А. С. Рыжанкова // Труды БГТУ. Серия 4: Принт- и медиатехнологии. — 2022. — № 1(255). — С. 131–139. — DOI 10.52065/2520-6729-2022-255-1-131-139. — EDN YJXQAL.

10. Тимошина А. С. Оценка конкурентоспособности морского порта на рынке транспортно-логистических услуг (на примере ОАО «Калининградский морской торговый порт») / А. С. Тимошина, М. Г. Трейман // Инновации. Наука. Образование. — 2020. — № 13. — С. 130–134. — EDN QVHGAE.
11. Федорова Е. Н. Анализ визуально-графического решения логотипов города Омска и рекомендации для разработки будущего логотипа / Е. Н. Федорова // Регионы. Города. Ракурсы и параллели: Сборник научных статей VII Всероссийской научно-практической конференции преподавателей, аспирантов, магистрантов и студентов, Омск, 25–26 ноября 2020 года / Редколлегия: Л.В. Чуйко (науч. ред.) [и др.]. — Омск: Омский государственный технический университет, 2021. — С. 162–170. — EDN ZNTGAT.

Sokolova Polina Andreevna

University of World Civilizations named after V.V. Zhirinovsky, Moscow, Russia
E-mail: radzeveljuk@mail.ru

Timin Yuri Sergeevich

University of World Civilizations named after V.V. Zhirinovsky, Moscow, Russia
E-mail: yuri.timin@yandex.ru

Sichkar Tatyana Valentinovna

University of World Civilizations named after V.V. Zhirinovsky, Moscow, Russia
E-mail: ditava1@mail.ru

Features of the corporate identity of the Arctic Commercial Sea Ports of Russia

Annotation: The article examines the features of the corporate styles of the Arctic Sea trade ports of Russia: JSC "Murmansk Sea Trade Port" and JSC "Khatanga Sea Trade Port". An analysis of logos was carried out from the point of view of symbolism, color and font solutions, and compositional integrity. Both common elements and fundamental differences in seaport logos have been identified. It was established that stylized objects were chosen as a geometric solution and the main symbolic elements of the logos, which reflect the professional, geographical, and historical aspects of the sea trade ports of the Arctic region of Russia. The color scheme reflects the climatic specifics of this region - white, cold blue and its shades. As a bright accent, it is possible to use a rich warm spot in the logo. In the course of the work, an algorithm was developed for the formation of a corporate identity for the opening sea trade ports in the developing Arctic region of Russia.

Keywords: Commercial Sea Port; Arctic; corporate identity; logo; symbol; colour scheme